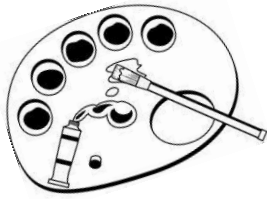


館山の芸術・文学散歩バスツアー2012



9月1日(土)・10月6日(土) 10:00~16:00

要予約

集合 9:50 館山駅西口

参加費 = 2,000 円 (昼食炙り焼き御膳・資料・保険料等)

東京から汽船で航路が結ばれた館山は、温暖な気候と風光明媚な景観が、多くの文人墨客に愛され、素晴らしい芸術や文学が生まれています。鏡が浦や富士山を見渡す北下台は館山公園として著名人の別荘や顕彰碑も多く、青木繁が《海の幸》を描いた布良は美術界の聖地として知られています。布良崎神社で発見された寺崎武男の未公開奉納画も乞うご期待！今回足跡を訪ねるのは、画家や彫刻家をはじめそれぞれの分野で日本を代表する著名人ばかりです。文化の薫り高い秋の一日を過ごし、館山を再発見してみませんか。

- ・青木繁 (画家) ・中村彝 (画家) ・寺崎武男 (画家) ・多々羅義雄 (画家) ・倉田白羊 (画家)
- ・中原淳一 (画家) ・長沼守敬 (彫刻家) ・北村西望 (彫刻家) ・俵光石 (彫刻家)
- ・辰野金吾 (建築家) ・生田勉 (建築家) ・サトウハチロー (詩人) ・小高薫郎 (詩人)
- ・高島宇朗 (詩人) ・高田敏子 (詩人) ・山村暮鳥 (詩人) ・青木茂 (小説家) ・島崎藤村 (小説家)
- ・伊藤左千夫 (小説家) ・林芙美子 (小説家) ・阿川弘之 (小説家) ・若山牧水 (歌人)
- ・佐々木信綱 (歌人) ・小野鷲堂 (書家) ・日下部鳴鶴 (書家) ・市河万庵 (書家)

主催：NPO法人安房文化遺産フォーラム／青木繁《海の幸》誕生の家と記念碑を保存する会
〒294-0036 館山市館山 95 小高記念館 TEL&FAX:0470-22-8271 awabunka@awa.or.jp



文化庁 平成 24 年度地域の文化遺産を活かした観光振興・地域活性化事業

申込書

館山の芸術・文学散歩バスツアー 2012

() 9月1日 () 10月6日

名 前 _____ 住 所 _____

電 話 _____ Eメール _____

同行者名 _____ 住 所 _____

電 話 _____ Eメール _____